

WTRYSKARKA serii ULTRA TECH

typ: UT. 440. T - termoplast

CECHY WTRYSKARKI

Pięciopunktowy, podwójny, dźwigniowy system zamykania formy. Centralny wyrzutnik hydrauliczny. Automatyczne centralne smarowanie olejowe. Bezpośredni napęd ślimaka. Proporcjonalny układ hydrauliczny z pompą o zmiennej wydajności i zaworami proporcjonalnymi. Mikroprocesorowy system sterowania.

DANE TECHNICZNE

Określenie wielkości wg EUROMAP 1 4400H-3310

ZESPÓŁ WTRYSKOWY

Średnica ślimaka	mm	70	80	90
Max. teoretyczna objętość wtrysku ⁽²⁾	cm ³	1500	1960	2481
Max. masa wtrysku z PS ⁽²⁾	g	1350	1764	2232
Max. ciśnienie wtrysku I ⁽⁴⁾	MPa	220	169	134
Max. ciśnienie wtrysku II ⁽⁵⁾	MPa	163	125	98,4
Max. wydajność wtrysku I ^(3,4)	g/s	285	373	472
Max. wydajność wtrysku II ^(3,5)	g/s	387	505	640
Max. teoretyczna wydajność wtrysku z akumulatorem ⁽¹⁾⁽³⁾	g/s	570	740	940
Stosunek L/D ślimaka		22,8	20	20
Max. skok ślimaka ⁽²⁾	mm		390	
Prędkość obrotowa ślimaka	min. ⁻¹		10...180	
Max. moment obrotowy ślimaka	Nm		3240	
Max. siła docisku dyszy	kN		108,5	
Max. skok dyszy	mm		750	
Moc grzewcza	kW	41	41	45
Ilość stref grzewczych	szt.		5+dysza	
Objętość leja zasypowego	dm ³		132	

ZESPÓŁ ZAMYKANIA FORMY

Max. siła zamknięcia	kN	4400		
Max. siła otwarcia	kN	440		
Max. skok otwarcia	mm	800		
Wysokość formy min...max.	mm	250...800		
Max. prześwit między płytami	mm	1600		
Prześwit między kolumnami	mm	775 x 775		
Wymiary płyt	mm	1130 x 1130		
Średnica kolumn	mm	130		
Max. skok wyrzutnika	mm	200		
Max. siła wyrzutnika: wypychanie/cofanie	kN	134/70		

NAPĘD, WYMIARY, MASA

Ciśnienie układu hydraulicznego	MPa	17,5		
Pojemność zbiornika oleju	dm ³	750		
Moc napędu pompy hydraulicznej	kW	45		
Elektryczna moc zainstalowana	kW	86	86	90
Czas cyklu suchego	s	2,5		
Masa maszyny netto	kg	26 000 (8000+18000)		
Wymiary maszyny (l x s x h)	m	9,2 x 2,2 x 2,5		

(1) - wyposażenie specjalne

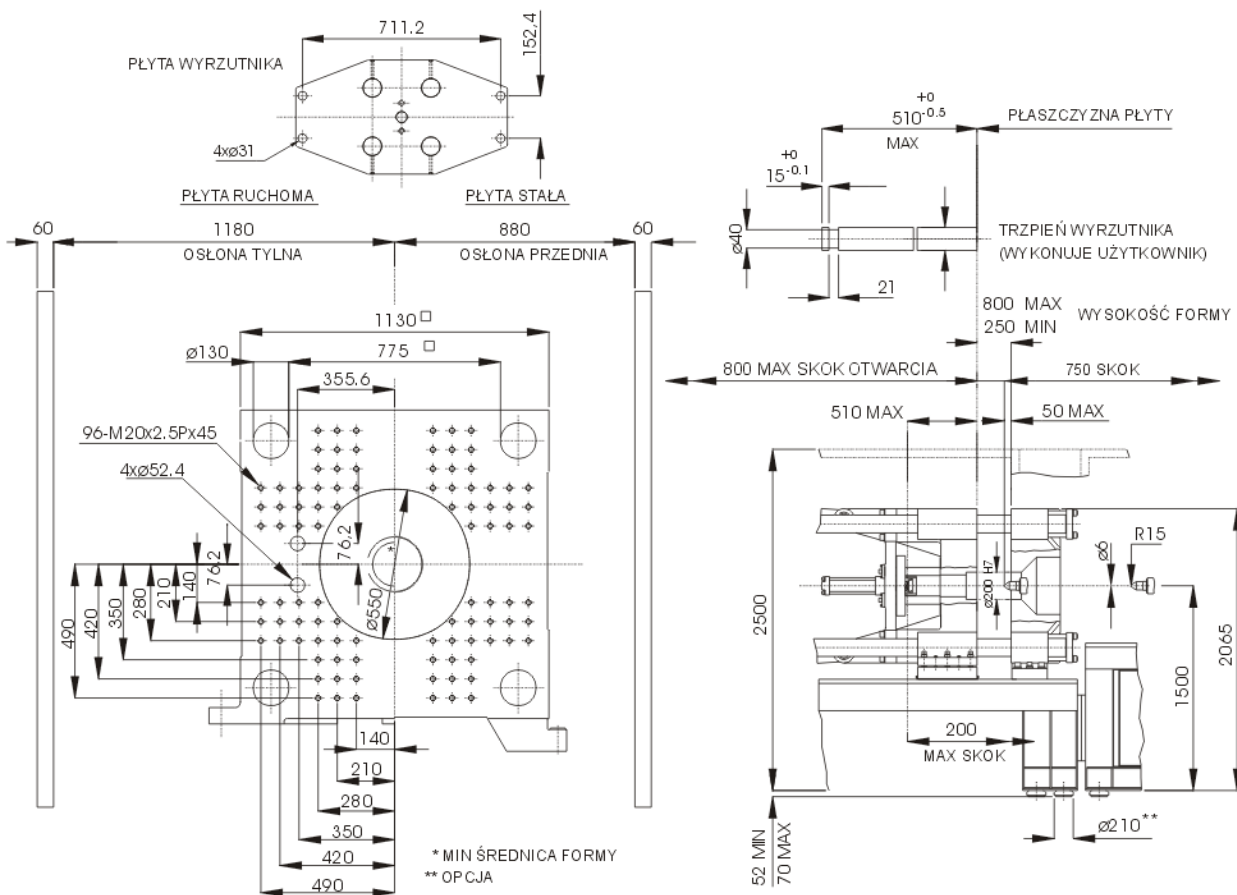
(4) - wtrysk z rozdzielonymi przestrzeniami

(2) - przy skoku dekompresji 10 mm

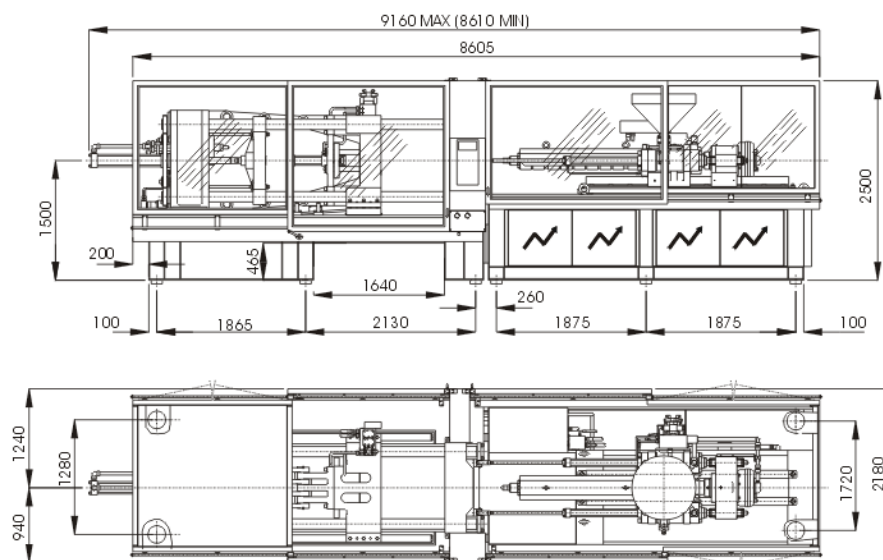
(5) - wtrysk z połączonymi przestrzeniami

(3) - dla polistyrenu

WYMIARY PRZESTRZENI ROBOCZEJ



WYMIARY GABARYTOWE



PONAR-ŻYWIEC-TRADE

Sp. z o.o.
ul. Stolarska 21
34-300 ŻYWIEC

Dział Sprzedaży

tel. +48 33 8612403, 8610295
fax. +48 33 8613845
tel. centrala +48 33 8612221-23
e-mail: marketing@ponarzywiec.com.pl
www.ponarzywiec.com.pl