

# WTRYSKARKA serii ULTRA TECH

## typ: VT. 175. T - termoplast

### CECHY WTRYSKARKI

Pięciopunktowy, podwójny, dźwigniowy system zamykania formy. Centralny wyrzutnik hydrauliczny. Automatyczne centralne smarowanie olejowe. Bezpośredni napęd ślimaka. Proporcjonalny układ hydrauliczny z pompą o zmiennej wydajności i zaworami proporcjonalnymi. Mikroprocesorowy system sterowania.

### DANE TECHNICZNE

Określenie wielkości wg EUROMAP 1 1750H-810

### ZESPÓŁ WTRYSKOWY

Średnica ślimaka	mm	45	50	60
Max. teoretyczna objętość wtrysku <sup>(2)</sup>	cm <sup>3</sup>	326	402	579
Max. masa wtrysku z PS <sup>(2)</sup>	g	293	362	521
Max. ciśnienie wtrysku I <sup>(4)</sup>	MPa	248	201	140
Max. ciśnienie wtrysku II <sup>(5)</sup>	MPa	166	134	93
Max. wydajność wtrysku I <sup>(3,4)</sup>	g/s	107	132	190
Max. wydajność wtrysku II <sup>(3,5)</sup>	g/s	160	199	286
Max. teoretyczna wydajność wtrysku z akumulatorem <sup>(1)(3)</sup>	g/s	214	265	380
Stosunek L/D ślimaka		22	20	17
Max. skok ślimaka <sup>(2)</sup>	mm		205	
Prędkość obrotowa ślimaka	min. <sup>-1</sup>		10...200	
Max. moment obrotowy ślimaka	Nm		1390	
Max. siła docisku dyszy	kN		91,4	
Max. skok dyszy	mm		400	
Moc grzewcza	kW		12,6	
Ilość stref grzewczych	szt.		4+dysza	
Objętość leja zasypowego	dm <sup>3</sup>		60	

### ZESPÓŁ ZAMYKANIA FORMY

Max. siła zamknięcia	kN	1750
Max. siła otwarcia	kN	175
Max. skok otwarcia	mm	430
Wysokość formy min...max.	mm	150...650
Max. prześwit między płytami	mm	1080
Prześwit między kolumnami	mm	480 x 480
Wymiary płyt	mm	710 x 710
Średnica kolumn	mm	85
Max. skok wyrzutnika	mm	125
Max. siła wyrzutnika: wypychanie/cofanie	kN	48/26

### NAPĘD, WYMIARY, MASA

Ciśnienie układu hydraulicznego	MPa	17,5
Pojemność zbiornika oleju	dm <sup>3</sup>	440
Moc napędu pompy hydraulicznej	kW	22
Elektryczna moc zainstalowana	kW	35
Czas cyklu suchego	s	1,65
Masa maszyny netto	kg	4700 + 2750 = 7450
Wymiary maszyny (l x s x h)	m	5,98 x 1,67 x 1,95

(1) - wyposażenie specjalne

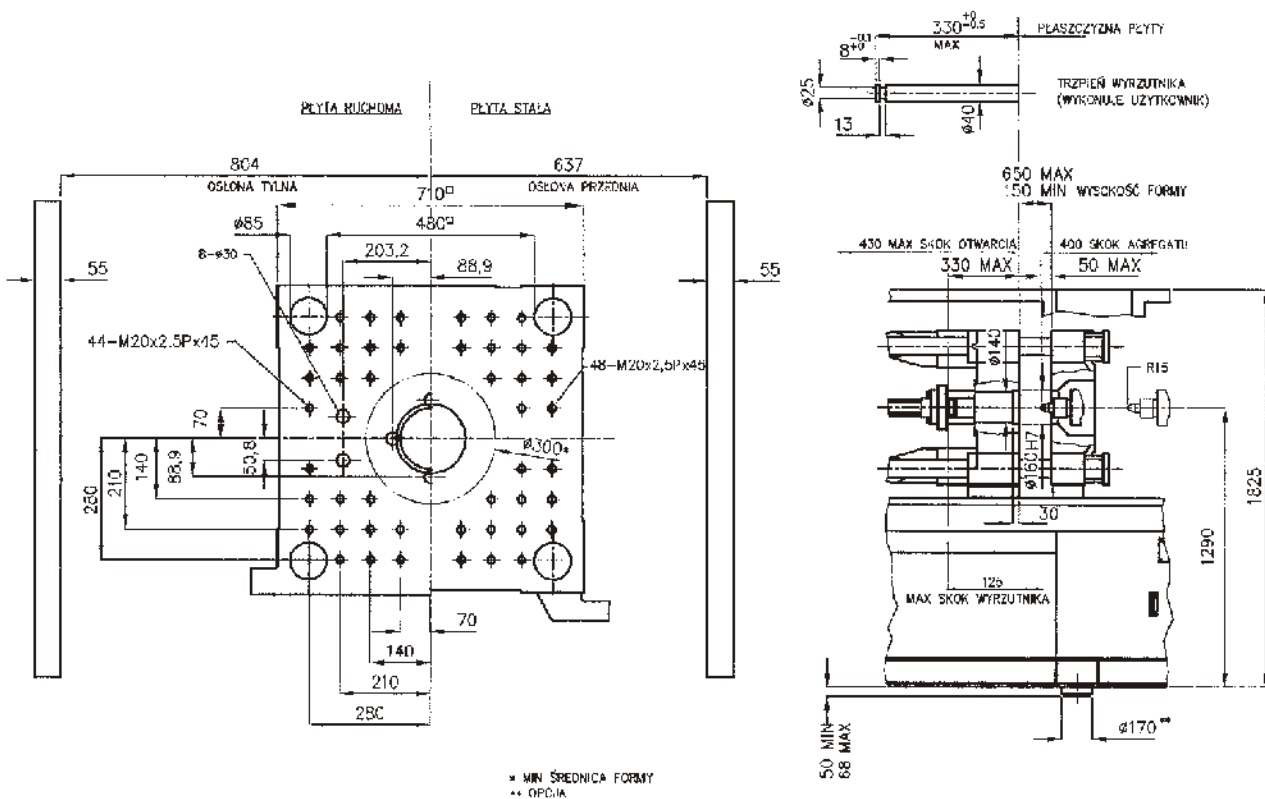
(4) - wtrysk z rozdzielonymi przestrzeniami

(2) - przy skoku dekompresji 5 mm

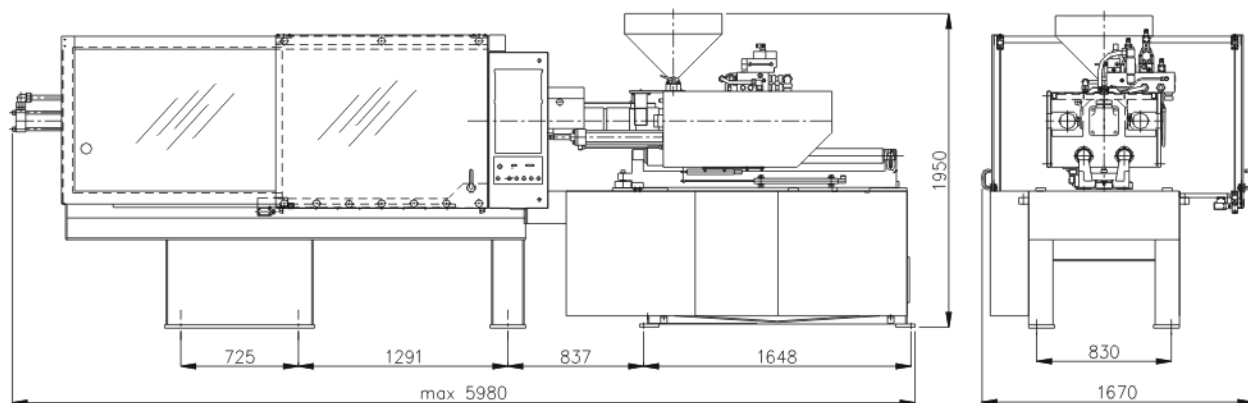
(5) - wtrysk z połączonymi przestrzeniami

(3) - dla polistyrenu

# WYMIARY PRZESTRZENI ROBOCZEJ



# WYMIARY GABARYTOWE



## PONAR-ŻYWIEC-TRADE

Sp. z o.o.  
 ul. Stolarska 21  
 34-300 ŻYWIEC

## Dział Sprzedaży

tel. +48 33 8612403, 8610295  
 fax. +48 33 8613845  
 tel. centrala +48 33 8612221-23  
 e-mail: marketing@ponarzywiec.com.pl  
 www.ponarzywiec.com.pl