

WTRYSKARKA serii ULTRA TECH

typ: VT. 230. T - termoplast

CECHY WTRYSKARKI

Pięciopunktowy, podwójny, dźwigniowy system zamykania formy. Centralny wyrzutnik hydrauliczny. Automatyczne centralne smarowanie olejowe. Bezpośredni napęd ślimaka. Proporcjonalny układ hydrauliczny z pompą o zmiennej wydajności i zaworami proporcjonalnymi. Mikroprocesorowy system sterowania.

DANE TECHNICZNE

Określenie wielkości wg EUROMAP 1 2300H-1115

ZESPÓŁ WTRYSKOWY

Średnica ślimaka	mm	50	55	65
Max. teoretyczna objętość wtrysku ⁽²⁾	cm ³	481	582	812
Max. masa wtrysku z PS ⁽²⁾	g	432	523	731
Max. ciśnienie wtrysku I ⁽⁴⁾	MPa	232	192	137
Max. ciśnienie wtrysku II ⁽⁵⁾	MPa	159	132	94
Max. wydajność wtrysku I ^(3,4)	g/s	160	194	271
Max. wydajność wtrysku II ^(3,5)	g/s	233	283	395
Max. teoretyczna wydajność wtrysku z akumulatorem ⁽¹⁾⁽³⁾	g/s	320	380	540
Stosunek L/D ślimaka		22	20	17
Max. skok ślimaka ⁽²⁾	mm		245	
Prędkość obrotowa ślimaka	min. ⁻¹		10...230	
Max. moment obrotowy ślimaka	Nm		1660	
Max. siła docisku dyszy	kN		91,4	
Max. skok dyszy	mm		425	
Moc grzewcza	kW		15,75	
Ilość stref grzewczych	szt.		4+dysza	
Objętość leja zasypowego	dm ³		60	

ZESPÓŁ ZAMYKANIA FORMY

Max. siła zamknięcia	kN	2300
Max. siła otwarcia	kN	230
Max. skok otwarcia	mm	500
Wysokość formy min...max.	mm	175...550
Max. prześwit między płytami	mm	1050
Prześwit między kolumnami	mm	550 x 550
Wymiary płyt	mm	815 x 815
Średnica kolumn	mm	95
Max. skok wyrzutnika	mm	125
Max. siła wyrzutnika: wypychanie/cofanie	kN	48/26

NAPĘD, WYMIARY, MASA

Ciśnienie układu hydraulicznego	MPa	17,5
Pojemność zbiornika oleju	dm ³	500
Moc napędu pompy hydraulicznej	kW	30
Elektryczna moc zainstalowana	kW	46
Czas cyklu suchego	s	2
Masa maszyny netto	kg	5800 + 3500 = 9300
Wymiary maszyny (l x s x h)	m	6,25 x 1,76 x 2,12

(1) - wyposażenie specjalne

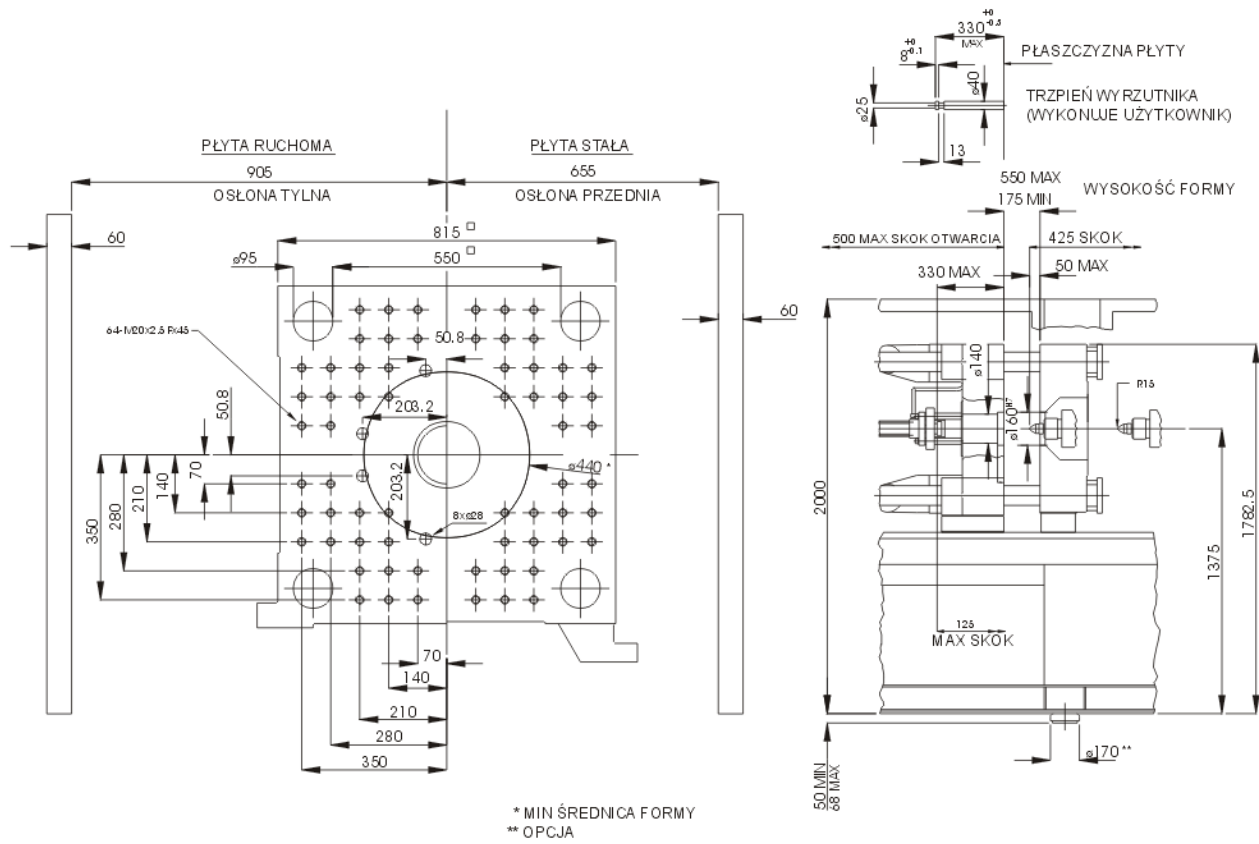
(4) - wtrysk z rozdzielonymi przestrzeniami

(2) - przy skoku dekompresji 5 mm

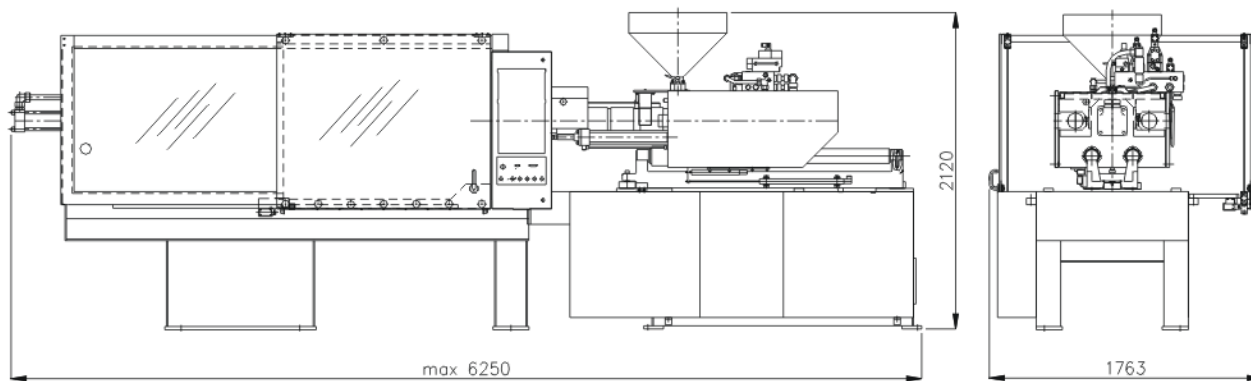
(5) - wtrysk z połączonymi przestrzeniami

(3) - dla polistyrenu

WYMIARY PRZESTRZENI ROBOCZEJ



WYMIARY GABARYTOWE



PONAR-ŻYWIEC-TRADE
 Sp. z o.o.
 ul. Stolarska 21
 34-300 ŻYWIEC

Dział Sprzedaży

tel. +48 33 8612403, 8610295
 fax. +48 33 8613845
 tel. centrala +48 33 8612221-23
 e-mail: marketing@ponarzywiec.com.pl
 www.ponarzywiec.com.pl